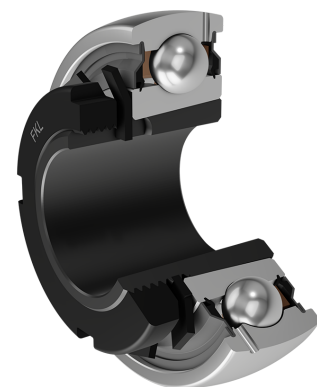
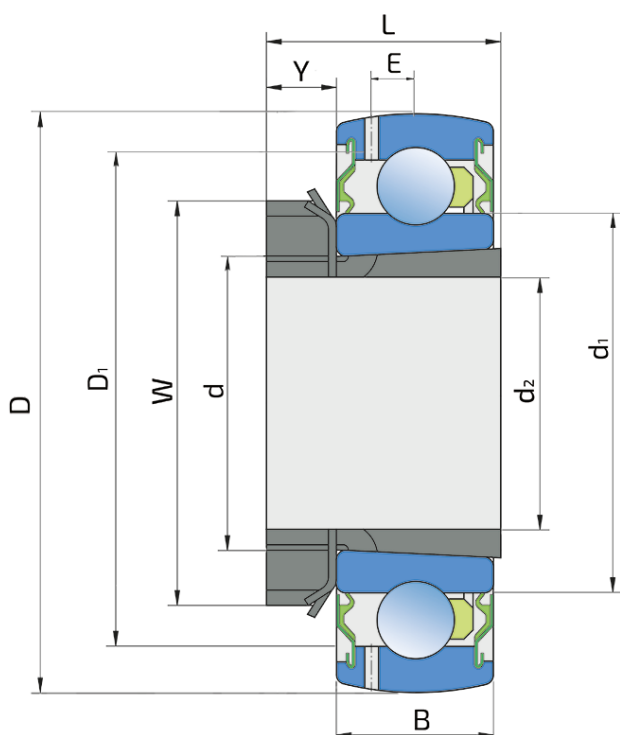


Корпусный радиальный шариковый подшипник с коническим отверстием

UK 210 2S+H 210

Корпусный радиальный шариковый подшипник с коническим отверстием



Техническая спецификация

| | | |
|------------------|--------------------------------------------------------------|----------|
| d | Внутренний диаметр | 50 мм |
| D | Наружный диаметр | 90 мм |
| B | Ширина внутреннего кольца | 20 мм |
| C | Ширина наружного кольца | 20 мм |
| d1 | Наружный диаметр внутреннего кольца | 62.5 мм |
| E | Расстояние от центра дорожки качения до отверстия для смазки | 6.4 мм |
| d2 | Диаметр отверстия закрепительной втулки | 45 мм |
| D1 | Диаметр отверстия | 78.2 мм |
| L | Ширина закрепительной втулки | 55 мм |
| W | Наружный диаметр гайки | 70 мм |
| Y | Ширина гайки | 12 мм |
| C _{dyn} | Динамическая грузоподъемность | 35 кН |
| C ₀ | Статическая грузоподъемность | 23.2 кН |
| P _u | Предел усталостной прочности | 0.695 кН |
| kg | Масса | 0.44 кг |

Уплотнение

УПЛОТНЕНИЕ S/ УПЛОТНЕНИЕ S (2S)

Одинарное уплотнение с лабиринтом между металлической частью и резиновой губкой, которая осуществляет контактное уплотнение. Трение и число оборотов такие же как и у уплотнения RS-типа, но обеспечивает более надежную защиту от проникновения твердых частиц. Представляет собой очень хороший способ герметизации: крышка из листового металла защищает уплотнения от проникновения земли, пыли и твердых частиц, образуя лабиринт с резиновой частью. Резиновая часть обеспечивает контактное уплотнение, которое предотвращает проникновение мелких частиц, воды, влаги и пр. Применяется для нормальных условий из-за наличия разных материалов. Применяется в Z-подшипниках (стандартно) и в радиальных подшипниках.

