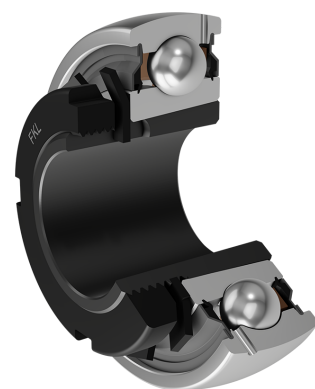
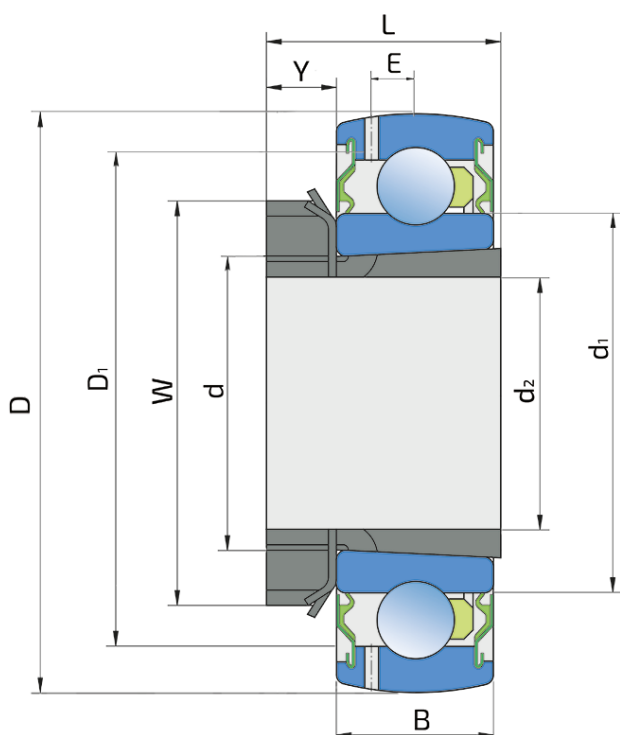


Корпусный радиальный шариковый подшипник с коническим отверстием

UK 209 2S+H 209

Корпусный радиальный шариковый подшипник с коническим отверстием



Техническая спецификация

d	Внутренний диаметр	45 мм
D	Наружный диаметр	85 мм
B	Ширина внутреннего кольца	19 мм
C	Ширина наружного кольца	19 мм
d1	Наружный диаметр внутреннего кольца	56.6 мм
E	Расстояние от центра дорожки качения до отверстия для смазки	6.1 мм
d2	Диаметр отверстия закрепительной втулки	40 мм
D1	Диаметр отверстия	72.6 мм
L	Ширина закрепительной втулки	33 мм
W	Наружный диаметр гайки	65 мм
Y	Ширина гайки	11 мм
C _{dyn}	Динамическая грузоподъемность	32.5 кН
C ₀	Статическая грузоподъемность	20.4 кН
P _u	Предел усталостной прочности	0.64 кН
kg	Масса	0.39 кг

Уплотнение

УПЛОТНЕНИЕ S/ УПЛОТНЕНИЕ S (2S)

Одинарное уплотнение с лабиринтом между металлической частью и резиновой губкой, которая осуществляет контактное уплотнение. Трение и число оборотов такие же как и у уплотнения RS-типа, но обеспечивает более надежную защиту от проникновения твердых частиц. Представляет собой очень хороший способ герметизации: крышка из листового металла защищает уплотнения от проникновения земли, пыли и твердых частиц, образуя лабиринт с резиновой частью. Резиновая часть обеспечивает контактное уплотнение, которое предотвращает проникновение мелких частиц, воды, влаги и пр. Применяется для нормальных условий из-за наличия разных материалов. Применяется в Z-подшипниках (стандартно) и в радиальных подшипниках.

