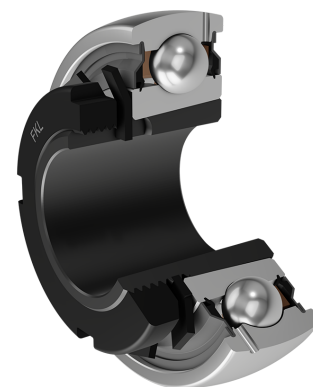
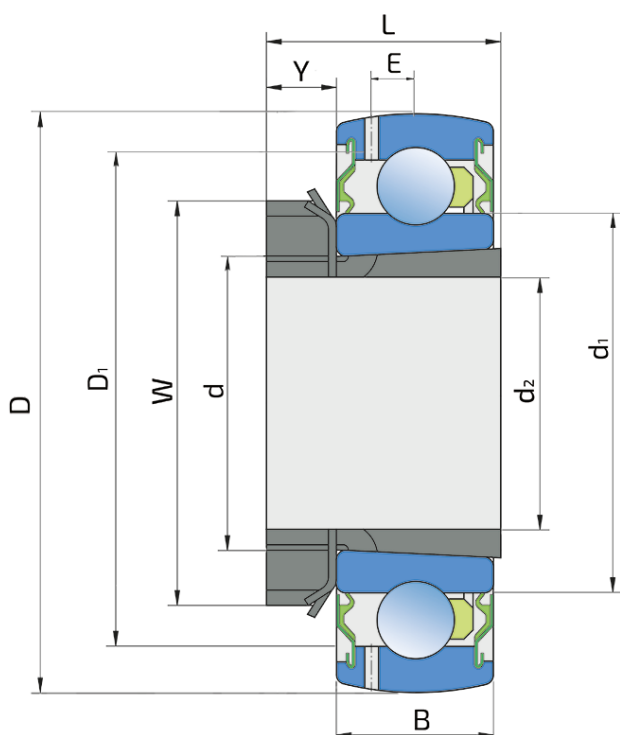


Корпусный радиальный шариковый подшипник с коническим отверстием

UK 206 2S+H 206

Корпусный радиальный шариковый подшипник с коническим отверстием



Техническая спецификация

d	Внутренний диаметр	30 мм
D	Наружный диаметр	62 мм
B	Ширина внутреннего кольца	16 мм
C	Ширина наружного кольца	16 мм
d1	Наружный диаметр внутреннего кольца	39.7 мм
E	Расстояние от центра дорожки качения до отверстия для смазки	5.1 мм
d2	Диаметр отверстия закрепительной втулки	25 мм
D1	Диаметр отверстия	51.6 мм
L	Ширина закрепительной втулки	27 мм
W	Наружный диаметр гайки	45 мм
Y	Ширина гайки	8 мм
C _{dyn}	Динамическая грузоподъемность	19.5 кН
C ₀	Статическая грузоподъемность	11.3 кН
P _u	Предел усталостной прочности	0.335 кН
kg	Масса	0.18 кг

Уплотнение

УПЛОТНЕНИЕ S/ УПЛОТНЕНИЕ S (2S)

Одинарное уплотнение с лабиринтом между металлической частью и резиновой губкой, которая осуществляет контактное уплотнение. Трение и число оборотов такие же как и у уплотнения RS-типа, но обеспечивает более надежную защиту от проникновения твердых частиц. Представляет собой очень хороший способ герметизации: крышка из листового металла защищает уплотнения от проникновения земли, пыли и твердых частиц, образуя лабиринт с резиновой частью. Резиновая часть обеспечивает контактное уплотнение, которое предотвращает проникновение мелких частиц, воды, влаги и пр. Применяется для нормальных условий из-за наличия разных материалов. Применяется в Z-подшипниках (стандартно) и в радиальных подшипниках.

