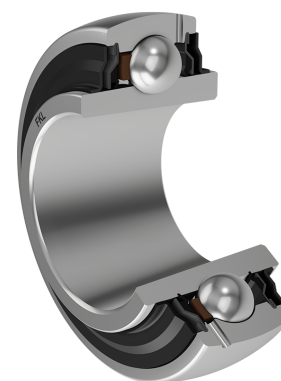
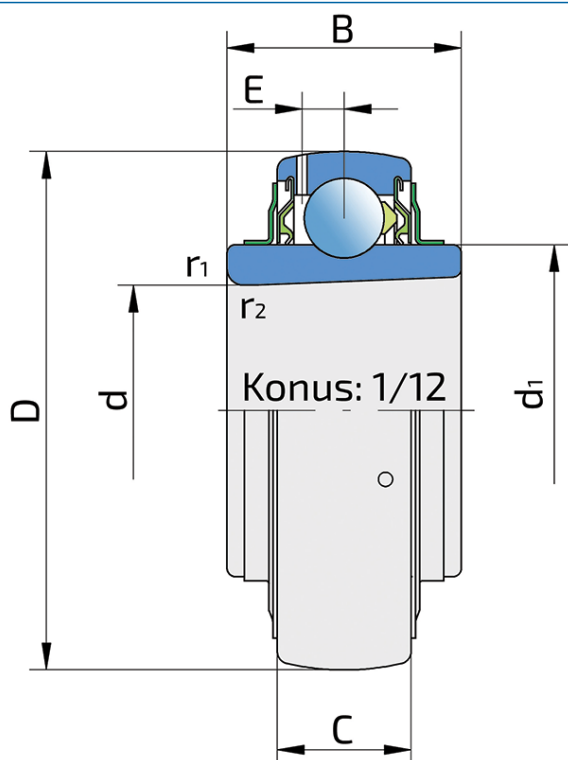


# Корпусный радиальный шариковый подшипник с коническим отверстием

## LK 208 2F

Корпусный радиальный шариковый подшипник с коническим отверстием



### Техническая спецификация

|                  |  |         |
|------------------|--|---------|
| d                | Внутренний диаметр   | 40 мм   |
| D                | Наружный диаметр   | 80 мм   |
| B                | Ширина внутреннего кольца                                    | 33.9 мм |
| C                | Ширина наружного кольца                                      | 21 мм   |
| d1               | Наружный диаметр внутреннего кольца                          | 52 мм   |
| E                | Расстояние от центра дорожки качения до отверстия для смазки | 6.1 мм  |
| d2               | Диаметр отверстия закрепительной втулки                      | 35 мм   |
| C <sub>dyn</sub> | Динамическая грузоподъемность                                | 32.5 кН |
| C <sub>0</sub>   | Статическая грузоподъемность                                 | 19.8 кН |
| P <sub>u</sub>   | Предел усталостной прочности                                 | 0.56 кН |
| kg               | Масса  | 0.41 кг |

## Уплотнение

### УПЛОТНЕНИЕ F/ УПЛОТНЕНИЕ F (2F)

Двойное уплотнение, защитная крышка на внутреннем кольце защищает от твердых частиц, создавая лабиринт с металлической частью упорнения. Уплотнение S-типа с лабиринтом между металлической частью и резиновой частью, которая создает контактное уплотнение. Трение и число оборотов такие же как и для уплотнения S-типа, но обеспечивает более надежную защиту от твердых частиц. Представляет собой хорошую защиту, металлическая крышка защищает уплотнение от проникновения земли, пыли и твердых части, в то же время, создавая лабиринт с резиновой частью, Резиновая губка обеспечивает контактное уплотнение, которое защищает подшипник от от проникновения мелких частиц, воды, влаги, пара и пр. Применяется для более тяжелых условий работы. Предназначено для Y-подшипников (стандартно).

