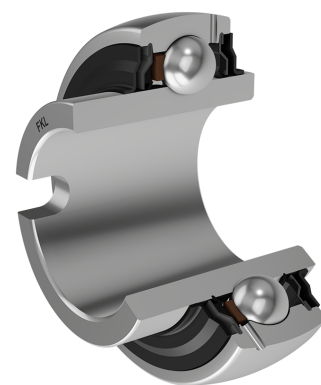
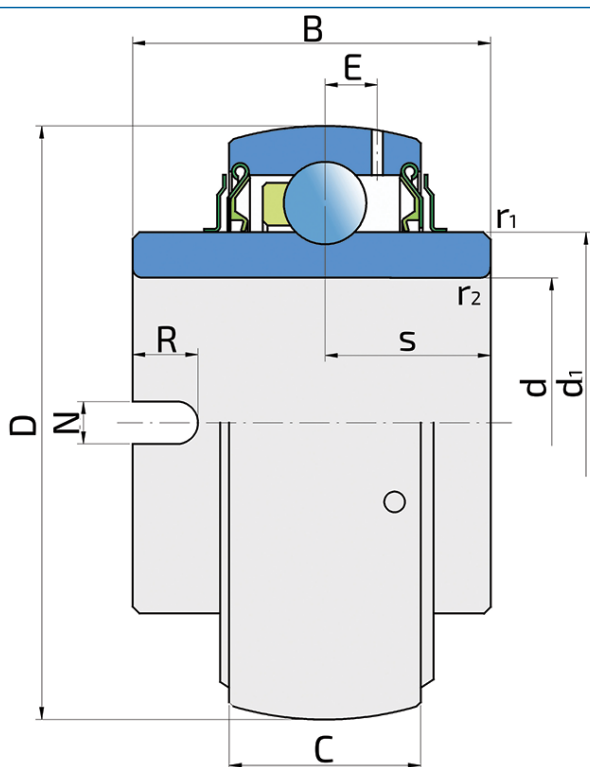


# Корпусный радиальный шариковый подшипник с приводным пазом во внутреннем кольце

## LN 204 2F

Корпусный радиальный шариковый подшипник с приводным пазом во внутреннем кольце



### Техническая спецификация

d	Внутренний диаметр	20 мм
D	Наружный диаметр	47 мм
B	Ширина внутреннего кольца	34.1 мм
C	Ширина наружного кольца	14 мм
d1	Наружный диаметр внутреннего кольца	28.2 мм
E	Расстояние от центра дорожки качения до отверстия для смазки	4.3 мм
N	Ширина установочного отверстия	7 мм
N1	Длина паза	7 мм
C <sub>dyn</sub>	Динамическая грузоподъемность	12.7 кН
C <sub>o</sub>	Статическая грузоподъемность	6.55 кН
P <sub>u</sub>	Предел усталостной прочности	0.28 кН
kg	Масса	0.16 кг

## Уплотнение

### УПЛОТНЕНИЕ F/ УПЛОТНЕНИЕ F (2F)

Двойное уплотнение, защитная крышка на внутреннем кольце защищает от твердых частиц, создавая лабиринт с металлической частью упорнения. Уплотнение S-типа с лабиринтом между металлической частью и резиновой частью, которая создает контактное уплотнение. Трение и число оборотов такие же как и для уплотнения S-типа, но обеспечивает более надежную защиту от твердых частиц. Представляет собой хорошую защиту, металлическая крышка защищает уплотнение от проникновения земли, пыли и твердых части, в то же время, создавая лабиринт с резиновой частью, Резиновая губка обеспечивает контактное уплотнение, которое защищает подшипник от от проникновения мелких частиц, воды, влаги, пара и пр. Применяется для более тяжелых условий работы. Предназначено для Y-подшипников (стандартно).

