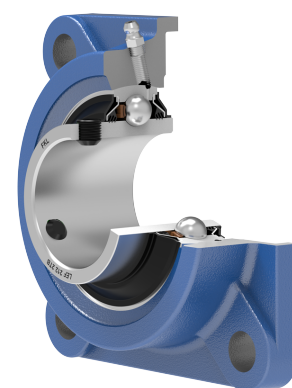
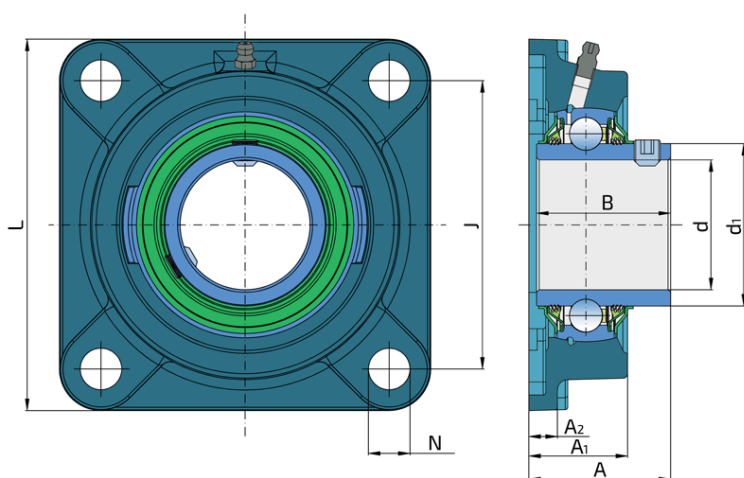
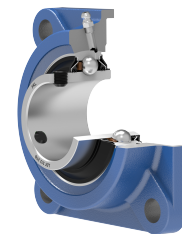


LEF 212 2TB



Техническая спецификация

d	Внутренний диаметр	60 мм
d1	Наружный диаметр внутреннего кольца	75.64 мм
L	Общая длина	175 мм
A	Расстояние от фланца корпуса до передней части внутреннего кольца подшипника	68.7 мм
A1	Общая ширина корпуса	48 мм
A2	Толщина фланца корпуса	15 мм
J	Расстояние между отверстиями	143 мм
N	Диаметр установочного отверстия	19 мм
B	Ширина внутреннего кольца	65.1 мм
kg	Масса	4.27 кг
Cdyn	Динамическая грузоподъемность	52 кН
Co	Статическая грузоподъемность	36 кН
Pu	Предел усталостной прочности	1.512 кН

Уплотнение

МЕТАЛЛИЧЕСКАЯ КРЫШКА+ УПЛОТНЕНИЕ Т / УПЛОТНЕНИЕ Т + МЕТАЛЛИЧЕСКАЯ КРЫШКА

3-х кромочное уплотнение с металлической крышкой с 2-х сторон подшипника обеспечивает одинаковую защиту от загрязнений. Металлическая крышка защищает уплотнение от механических повреждений.

