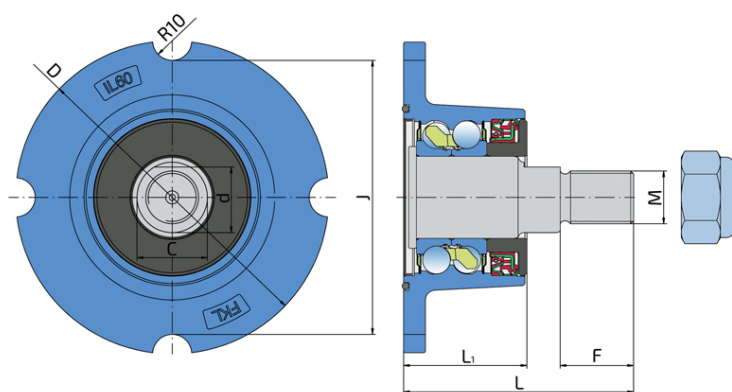
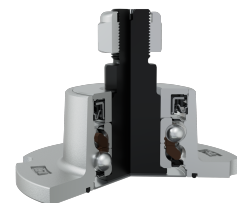


Необслуживаемый подшипник с интегрированным фланцем для тяжелых условий обработки почвы

IL60-140-R10-M27+M27x2

Необслуживаемый подшипник с интегрированным фланцем для тяжелых условий обработки почвы

Дисковая борона



Техническая спецификация

J	Диаметр, по которому распределены монтажные отверстия	140 мм
D	Наружный диаметр	160 мм
d	Внутренний диаметр	36 мм
C	Размер отверстия D-образной формы	33,5 мм
C	Размер отверстия D-образной формы	33.5 мм
M	Наружная резьба	M27x2 мм
L	Общая длина	117.5 мм
L1	Общая длина фланца	63 мм
E	Длина отверстия D-образной формы	17 мм
F	Длина резьбовой части	37.5 мм
kg	Масса	4.145 кг
Cdyn	Динамическая грузоподъемность	75.86 кН
Co	Статическая грузоподъемность	66.2 кН
Pu	Предел усталостной прочности	2.78 кН

Уплотнение

O-RING+ МЕТАЛЛИЧЕСКАЯ КРЫШКА+УПЛОТНЕНИЕ S / УПЛОТНЕНИЕ S +КАССЕТНОЕ УПЛОТНЕНИЕ+КОВАНЯЯ КРЫШКА

Кольцо O-ring, металлическая крышка и уплотнение S-типа с установочной стороны и уплотнение S-типа, кассетное уплотнение и кованая крышка с другой стороны, которая подвергается загрязнению. Кольцо O-ring, металлическая крышка и уплотнение S-типа вместе с диском исключают возможность проникновения загрязнений с установочной стороны. Кассетное уплотнение разработано для тяжелых условий работы. Полуметаллическая и полурезиновая конструкция с внешней стороны позволяет уплотнению оставаться в отверстии и улучшает герметичность. Внутренняя сторона изготовлена из резины, что улучшает герметичность и облегчает монтаж. Кованая крышка защищает уплотнения защищает кассетное уплотнение от механических повреждений. Этот вид уплотнения обеспечивает наилучшую защиту от жидких и твердых загрязнений, что значительно продлевает срок службы подшипника.

