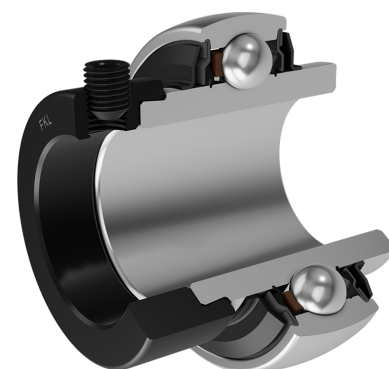
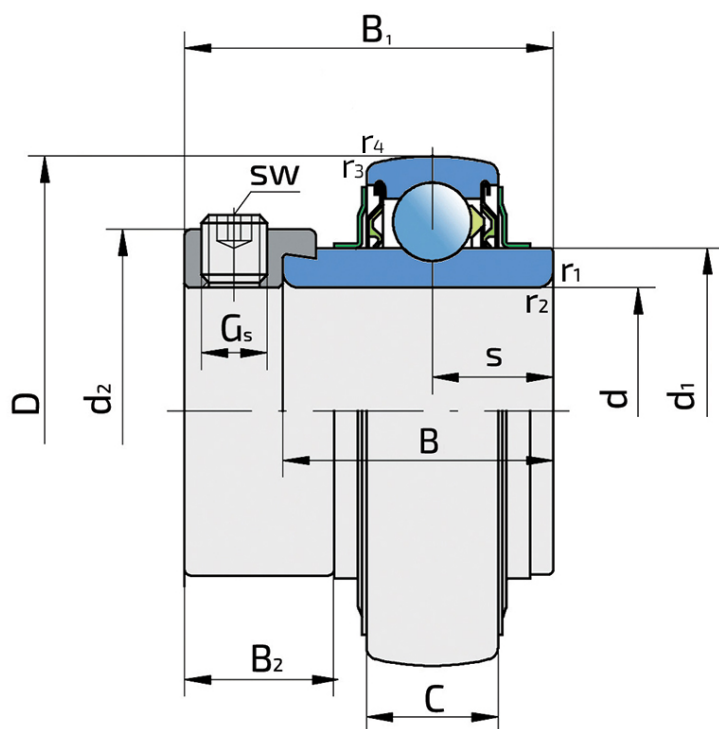


Корпусный радиальный шариковый подшипник с эксцентриковым кольцом

LY 207 2F.H

Корпусный радиальный шариковый подшипник с эксцентриковым кольцом



Техническая спецификация

| | | |
|------|--|----------|
| d | Внутренний диаметр | 35 мм |
| D | Наружный диаметр | 72 мм |
| B | Ширина внутреннего кольца | 37.6 мм |
| C | Ширина наружного кольца | 19 мм |
| s | Расстояние от боковой поверхности внутреннего кольца до центра дорожки качения | 18.8 мм |
| d1 | Наружный диаметр внутреннего кольца | 46.1 мм |
| Gs | Винт | M10x1 мм |
| sw | Размер шестигранного ключа для винта | 5 мм |
| r1,2 | Внутреннее кольцо. Размер фаски | 1 мм |
| r3,4 | Наружное кольцо. Размер фаски | 0.6 мм |
| B1 | Ширина внутреннего кольца с эксцентриковым кольцом | 51.1 мм |
| d2 | Наружный диаметр эксцентрикового кольца | 51.2 мм |
| B2 | Ширина эксцентрикового кольца | 17.5 мм |
| Cdyn | Динамическая грузоподъемность | 25.5 кН |
| Co | Статическая грузоподъемность | 15.3 кН |
| Pu | Предел усталостной прочности | 0.66 кН |
| kg | Масса | 0.61 кг |

Уплотнение

F УПЛОТНЕНИЕ / F УПЛОТНЕНИЕ (2F)

Двойное уплотнение, защитная крышка, установленная на внутреннем кольце, защищает от грубых частиц загрязнений и создает лабиринт с листовой частью уплотнения.; затем следует уплотнение S с лабиринтом между листовой частью и резиновой кромкой, которое обеспечивает контактное уплотнение. Трение и скорости такие же, как у типа S, но обеспечивает гораздо лучшую защиту от крупных частиц загрязнений. Это очень хорошая система уплотнения: металлическая часть защищает уплотнение от грязи, пыли и крупных частиц. Одновременно с резиновой частью образуется лабиринт. Резиновая часть обеспечивает контактное уплотнение, предотвращая проникновение мелких частиц загрязнений, воды, влаги, пара и т. д. Подходит для тяжелых условий эксплуатации благодаря лучшей защите от посторонних частиц. Используется в подшипниках типа Y (стандарт).

