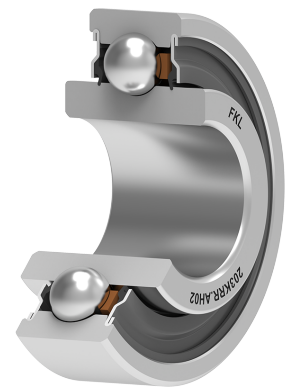
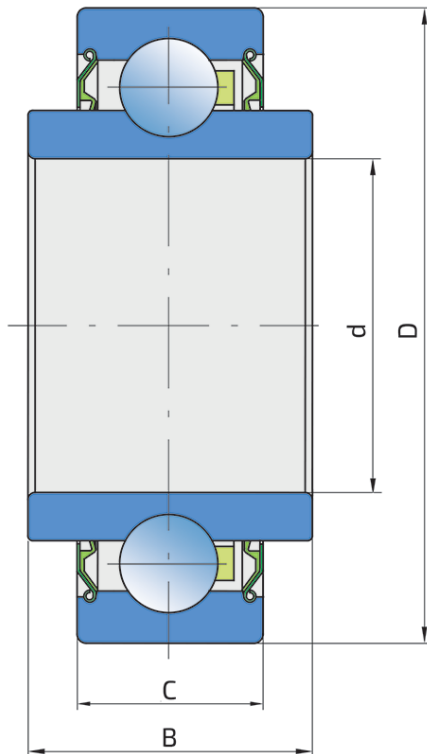


# Шариковый подшипник

## 203KRR.AH02

Шариковый подшипник  
Сеялка, зубчатое колесо



### Техническая спецификация

d	Внутренний диаметр	16.26 мм
D	Наружный диаметр	40 мм
B	Ширина внутреннего кольца	18.29 мм
C	Ширина наружного кольца	12 мм
kg	Масса	0.07 кг
C <sub>dyn</sub>	Динамическая грузоподъемность	9.5 кН
C <sub>o</sub>	Статическая грузоподъемность	4.75 кН
P <sub>u</sub>	Предел усталостной прочности	0.2 кН

## Уплотнение

---

### 2S

1-кромочное уплотнение с лабиринтом между листовой частью и резиновой кромкой, обеспечивающим контактное уплотнение. Трение и частота вращения аналогичны уплотнениям RS, но обеспечивают значительно лучшую защиту от твёрдых частиц грязи. Это очень хороший способ уплотнения: металлическая часть защищает уплотнение от грязи, пыли и твёрдых частиц, одновременно образуя лабиринт с резиновой частью. Резиновая часть обеспечивает контактное уплотнение, предотвращая проникновение мелких частиц, воды, влаги, пара и т. д. Подходит для использования в нормальных условиях благодаря использованию различных материалов. Используется с подшипниками типа Z (стандартными) и радиальными подшипниками.

