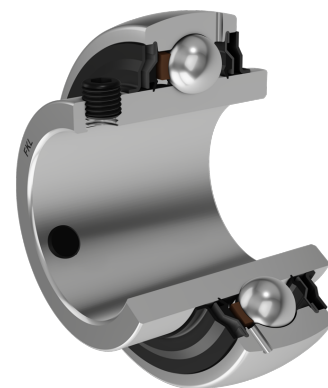
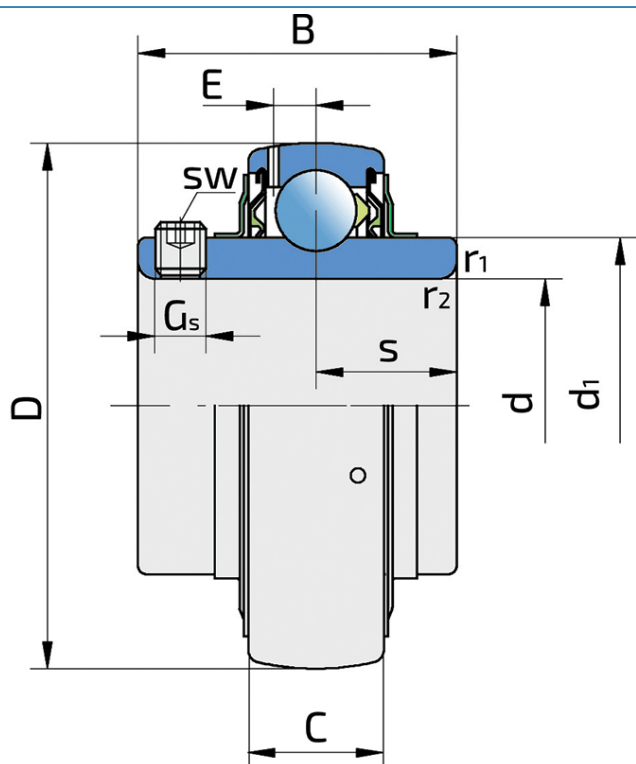


# Корпусный радиальный шариковый подшипник с креплением на валу винтами, дюймовый внутренний диаметр

## LE 205-100 2F

Корпусный радиальный шариковый подшипник с креплением на валу винтами, дюймовый внутренний диаметр



### Техническая спецификация

d	Внутренний диаметр	25.4 мм
d	Внутренний диаметр	1 дюйм
D	Наружный диаметр	52 мм
B	Ширина внутреннего кольца	34.1 мм
C	Ширина наружного кольца	15 мм
s	Расстояние от боковой поверхности внутреннего кольца до центра дорожки качения	14.3 мм
d1	Наружный диаметр внутреннего кольца	33.6 мм
E	Расстояние от центра дорожки качения до отверстия для смазки	4.3 мм
Gs	Установочный винт	1/4-28 UNF дюйм
sw	Размер шестигранного ключа для винта	3.175 мм
sw	Размер шестигранного ключа для винта	1/8 дюйм
r1,2	Внутреннее кольцо. Размер фаски	0.6 мм
r3,4	Наружное кольцо. Размер фаски	0.6 мм
C <sub>dyn</sub>	Динамическая грузоподъемность	14 кН
C <sub>o</sub>	Статическая грузоподъемность	7.8 кН
P <sub>u</sub>	Предел усталостной прочности	0.335 кН

kg

Macca

0.17 кг

## Уплотнение

### УПЛОТНЕНИЕ F/ УПЛОТНЕНИЕ F (2F)

Двойное уплотнение, защитная крышка на внутреннем кольце защищает от твердых частиц, создавая лабиринт с металлической частью упорнения. Уплотнение S-типа с лабиринтом между металлической частью и резиновой частью, которая создает контактное уплотнение. Трение и число оборотов такие же как и для уплотнения S-типа, но обеспечивает более надежную защиту от твердых частиц. Представляет собой хорошую защиту, металлическая крышка защищает уплотнение от проникновения земли, пыли и твердых части, в то же время, создавая лабиринт с резиновой частью, Резиновая губка обеспечивает контактное уплотнение, которое защищает подшипник от от проникновения мелких частиц, воды, влаги, пара и пр. Применяется для более тяжелых условий работы. Предназначено для Y-подшипников (стандартно).

