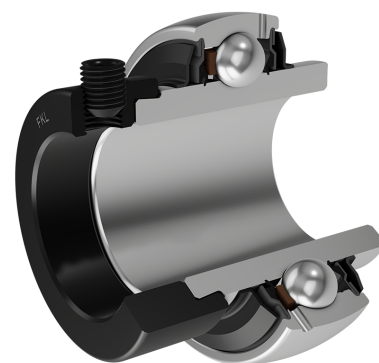
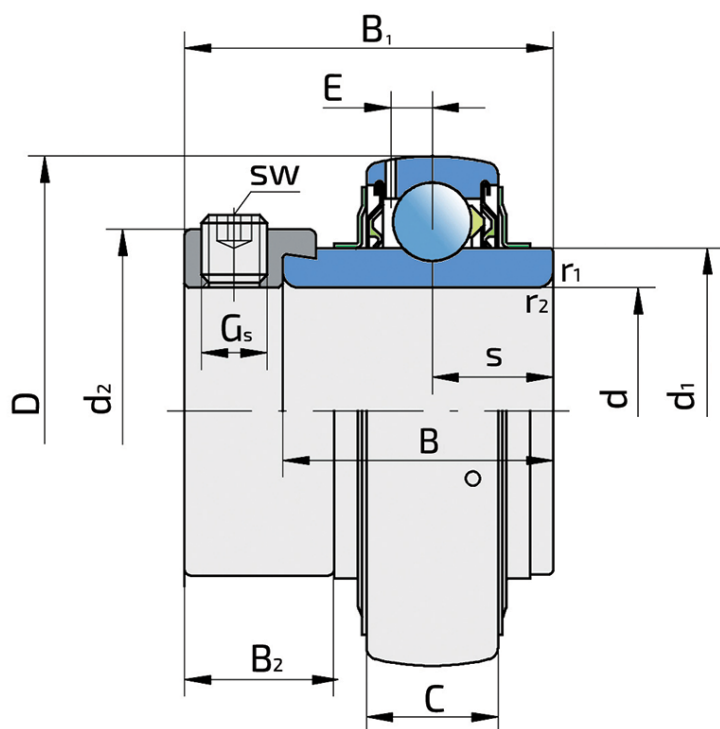


Корпусный радиальный шариковый подшипник с эксцентриковым кольцом

LY 206-103 2F

Корпусный радиальный шариковый подшипник с эксцентриковым кольцом



Техническая спецификация

| | | |
|------|--|------------------|
| d | Внутренний диаметр | 30.163 мм |
| D | Наружный диаметр | 62 мм |
| B | Ширина внутреннего кольца | 36.5 мм |
| C | Ширина наружного кольца | 18 мм |
| s | Расстояние от боковой поверхности внутреннего кольца до центра дорожки качения | 18.3 мм |
| d1 | Наружный диаметр внутреннего кольца | 39.7 мм |
| E | Расстояние от центра дорожки качения до отверстия для смазки | 5.1 мм |
| Gs | Установочный винт | 5/16-24 UNF дюйм |
| sw | Размер шестигранного ключа для винта | 3.969 мм |
| sw | Размер шестигранного ключа для винта | 5/32 дюйм |
| r1,2 | Внутреннее кольцо. Размер фаски | 0.6 мм |
| r3,4 | Наружное кольцо. Размер фаски | 0.6 мм |
| B1 | Ширина внутреннего кольца с эксцентриковым кольцом | 48.4 мм |
| d2 | Наружный диаметр эксцентрикового кольца | 44.2 мм |
| B2 | Ширина эксцентрикового кольца | 16 мм |
| kg | Масса | 0.37 кг |
| Cdyn | Динамическая грузоподъемность | 19.5 кН |

| | | |
|----|------------------------------|---------|
| Co | Статическая грузоподъемность | 11.2 кН |
| Pu | Предел усталостной прочности | 0.48 кН |

Уплотнение

УПЛОТНЕНИЕ F/ УПЛОТНЕНИЕ F (2F)

Двойное уплотнение, защитная крышка на внутреннем кольце защищает от твердых частиц, создавая лабиринт с металлической частью упорнения. Уплотнение S-типа с лабиринтом между металлической частью и резиновой частью, которая создает контактное уплотнение. Трение и число оборотов такие же как и для уплотнения S-типа, но обеспечивает более надежную защиту от твердых частиц. Представляет собой хорошую защиту, металлическая крышка защищает уплотнение от проникновения земли, пыли и твердых части, в то же время, создавая лабиринт с резиновой частью, Резиновая губка обеспечивает контактное уплотнение, которое защищает подшипник от от проникновения мелких частиц, воды, влаги, пара и пр. Применяется для более тяжелых условий работы. Предназначено для Y-подшипников (стандартно).

