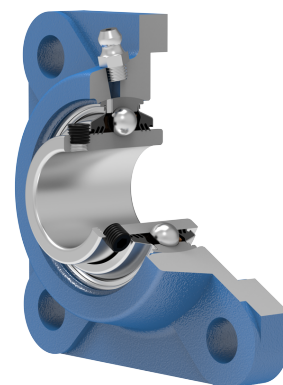
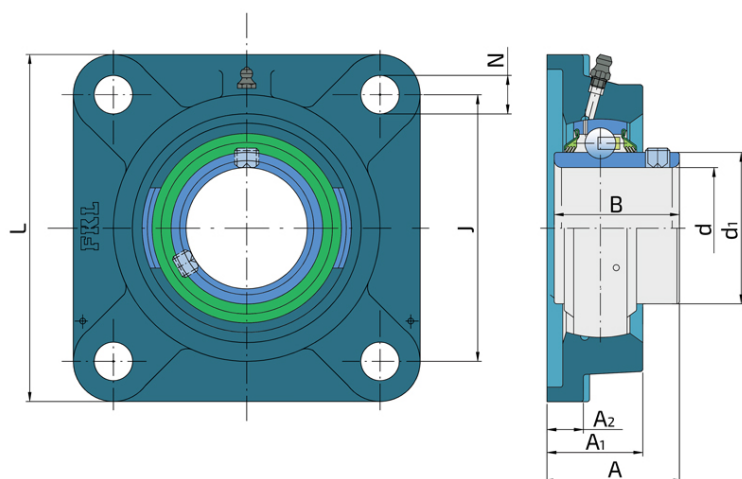


Подшипниковый узел типа Y с квадратным корпусом типа "F" из серого чугуна

LEF 205 2T

Подшипниковый узел типа Y с квадратным корпусом типа "F" из серого чугуна



Техническая спецификация

d	Внутренний диаметр	25 мм
d1	Наружный диаметр внутреннего кольца	33.6 мм
L	Общая длина	95 мм
J	Расстояние между отверстиями	70 мм
N	Диаметр отверстия	12H13 мм
A	Общая ширина	35.8 мм
A1	Общая ширина корпуса	27 мм
A2	Толщина фланца корпуса	9.5 мм
B	Ширина внутреннего кольца	34.1 мм
kg	Масса	0.75 кг
Cdyn	Динамическая грузоподъемность	14 кН
Co	Статическая грузоподъемность	7.8 кН
Pu	Предел усталостной прочности	0.328 кН

Уплотнение

Т УПЛОТНЕНИЕ / Т УПЛОТНЕНИЕ (2Т)

Трёхкромочное уплотнение с обеих сторон подшипника обеспечивает одинаковую защиту от загрязнения. Рекомендуется применять в случаях, когда вероятность загрязнения одинакова с обеих сторон.

