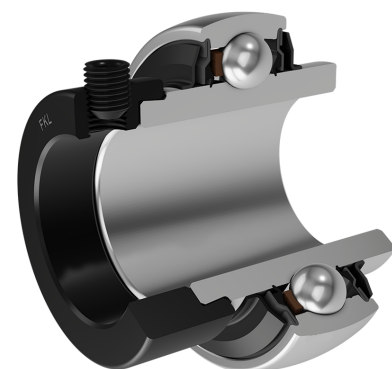
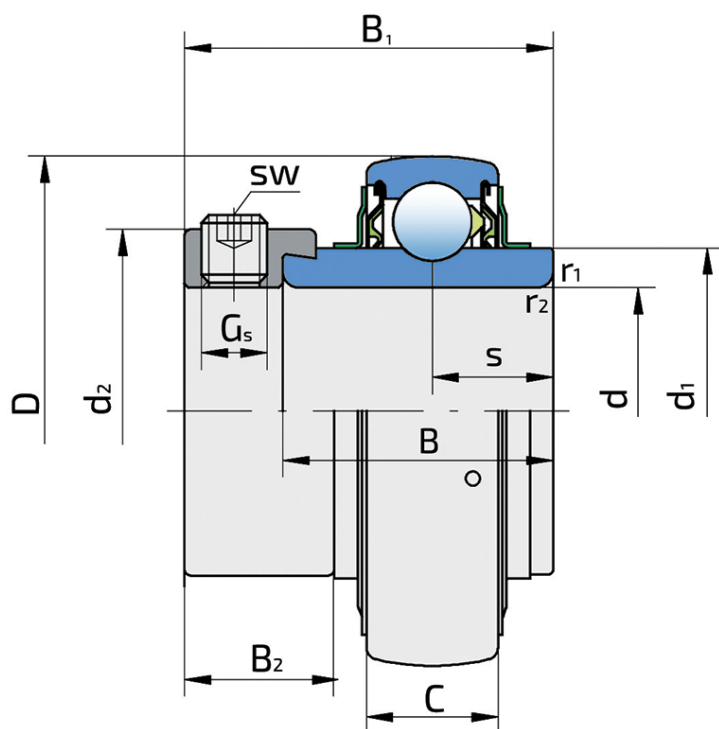


Корпусный радиальный шариковый подшипник с эксцентриковым кольцом

LY 211 2F.H

Корпусный радиальный шариковый подшипник с эксцентриковым кольцом



Техническая спецификация

d	Внутренний диаметр	55 мм
D	Наружный диаметр	100 мм
B	Ширина внутреннего кольца	55.6 мм
C	Ширина наружного кольца	25 мм
s	Расстояние от боковой поверхности внутреннего кольца до центра дорожки качения	27.8 мм
d1	Наружный диаметр внутреннего кольца	69.1 мм
Gs	Винт	M10x1 мм
sw	Размер шестигранного ключа для винта	5 мм
r1,2	Внутреннее кольцо. Размер фаски	1 мм
r3,4	Наружное кольцо. Размер фаски	2 мм
B1	Ширина внутреннего кольца с эксцентриковым кольцом	71.4 мм
d2	Наружный диаметр эксцентрикового кольца	74.5 мм
B2	Ширина эксцентрикового кольца	20.6 мм
kg	Масса	1.25 кг
Cdyn	Динамическая грузоподъемность	43.6 кН
Co	Статическая грузоподъемность	29 кН
Pu	Предел усталостной прочности	1.218 кН

Уплотнение

F УПЛОТНЕНИЕ / F УПЛОТНЕНИЕ (2F)

Двойное уплотнение, защитная крышка, установленная на внутреннем кольце, защищает от грубых частиц загрязнений и создает лабиринт с листовой частью уплотнения.; затем следует уплотнение S с лабиринтом между листовой частью и резиновой кромкой, которое обеспечивает контактное уплотнение. Трение и скорости такие же, как у типа S, но обеспечивает гораздо лучшую защиту от крупных частиц загрязнений. Это очень хорошая система уплотнения: металлическая часть защищает уплотнение от грязи, пыли и крупных частиц. Одновременно с резиновой частью образуется лабиринт. Резиновая часть обеспечивает контактное уплотнение, предотвращая проникновение мелких частиц загрязнений, воды, влаги, пара и т. д. Подходит для тяжелых условий эксплуатации благодаря лучшей защите от посторонних частиц. Используется в подшипниках типа Y (стандарт).

