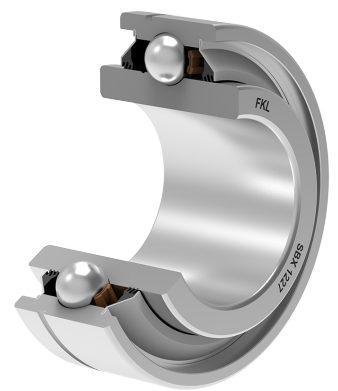
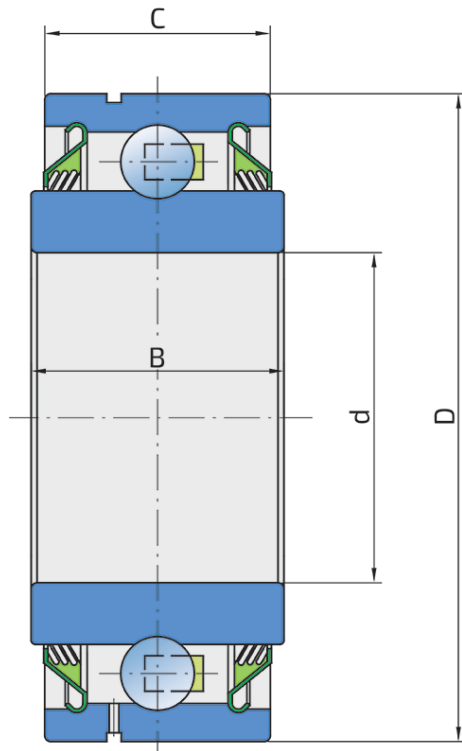


Шариковый подшипник

SBX 1227

Шариковый подшипник
Дисковая борона



Tehničke Specifikacije

d	Внутренний диаметр	55.562 mm
D	Наружный диаметр	110 mm
B	Ширина внутреннего кольца	55.562 mm
C	Ширина наружного кольца	38.3 mm
kg	Масса	1.8 kg
C _{dyn}	Динамическая грузоподъемность	52 kN
C _o	Статическая грузоподъемность	36 kN
P _u	Предел усталостной прочности	1.512 kN

Zaptivanje

2T

Трёхкромочное уплотнение с обеих сторон подшипника обеспечивает одинаковую защиту от загрязнения. Рекомендуется применять в случаях, когда вероятность загрязнения одинакова с обеих сторон.

