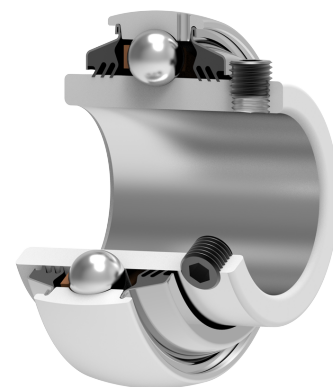
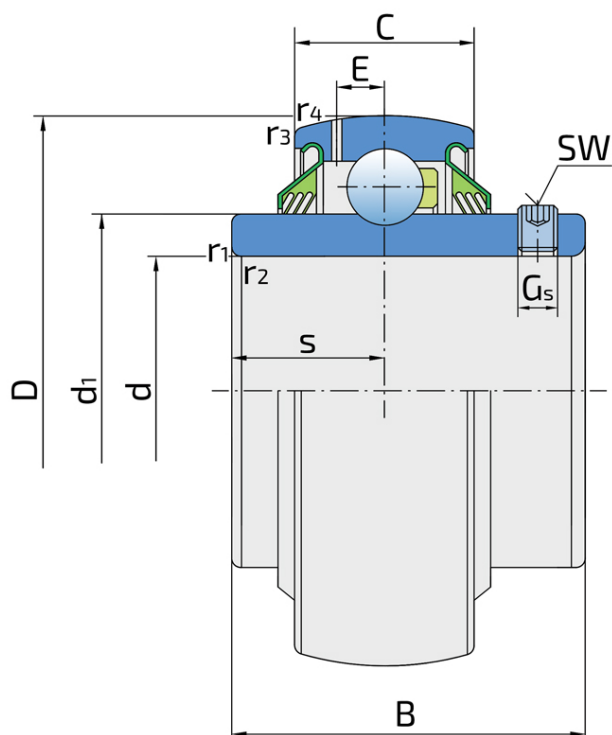


# Корпусный радиальный шариковый подшипник с креплением на валу винтами

## LE 211 2T

Корпусный радиальный шариковый подшипник с креплением на валу винтами



### Техническая спецификация

d	Внутренний диаметр	55 мм
D	Наружный диаметр	100 мм
B	Ширина внутреннего кольца	55.6 мм
C	Ширина наружного кольца	25 мм
s	Расстояние от боковой поверхности внутреннего кольца до центра дорожки качения	22.2 мм
d <sub>1</sub>	Наружный диаметр внутреннего кольца	69.1 мм
E	Расстояние от центра дорожки качения до отверстия для смазки	7 мм
G <sub>s</sub>	Винт	M10x1 мм
sw	Размер шестигранного ключа для винта	5 мм
r <sub>1,2</sub>	Внутреннее кольцо. Размер фаски	1 мм
r <sub>3,4</sub>	Наружное кольцо. Размер фаски	2 мм
C <sub>dyn</sub>	Динамическая грузоподъемность	43.6 кН
C <sub>o</sub>	Статическая грузоподъемность	29 кН
P <sub>u</sub>	Предел усталостной прочности	1.25 кН
kg	Масса	0.94 кг

## Уплотнение

---

### УПЛОТНЕНИЕ Т/ УПЛОТНЕНИЕ Т (2Т)

3-х кромочное уплотнение с 2-х сторон обеспечивает одинаковую защиту от загрязнений. Рекомендуется для условий, где возможность проникновения загрязнений одинакова как с одной так и с другой стороны.

