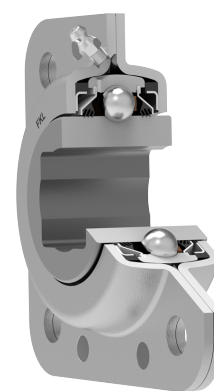
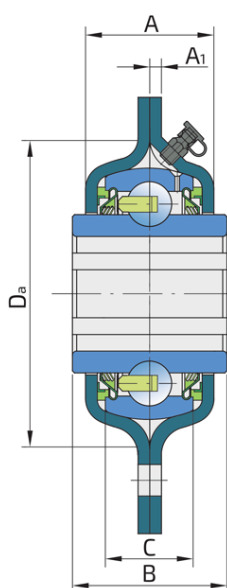
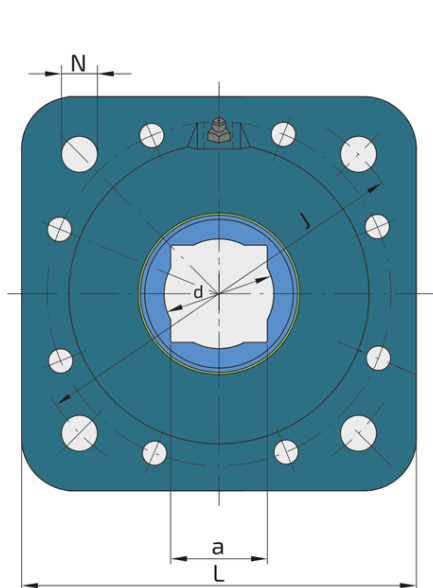


## Серия с квадратным отверстием

### GWST 209PPB26

Серия с квадратным отверстием

Дисковая борона



#### Tehničke Specifikacije

d	Внутренний диаметр	1.063 inch
d	Внутренний диаметр	27 mm
B	Ширина внутреннего кольца	42.85 mm
C	Ширина наружного кольца	22 mm
a	Размер оси	25 mm
Da	Центрирующий диаметр	97 mm
L	Общая длина	127 mm
A	Расстояние от фланца корпуса до передней части внутреннего кольца подшипника	39 mm
A1	Ширина верхней части корпуса	3.5 mm
J	Диаметр, по которому распределены монтажные отверстия	127 mm
N	Диаметр установочного отверстия	13.5 mm
Fr	Радиальная нагрузка	7.7 kN
Fa	Осевая нагрузка	3.8 kN
kg	Масса	1.78 kg
Cdyn	Динамическая грузоподъемность	32.5 kN
Co	Статическая грузоподъемность	20.4 kN
Pu	Предел усталостной прочности	0.857 kN

## Zaptivanje

### РЕЗИНОВАЯ ЗАГЛУШКА + Т- УПЛОТНЕНИЕ / Т-УПЛОТНЕНИЕ + РЕЗИНОВАЯ ЗАГЛУШКА

3-х кромочное уплотнение с обеих сторон подшипника обеспечивает длительную защиту подшипника от проникновения загрязнений. Резиновые заглушки защищают пространство между подшипником и жестяным корпусом.

