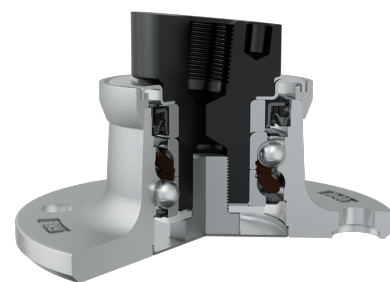
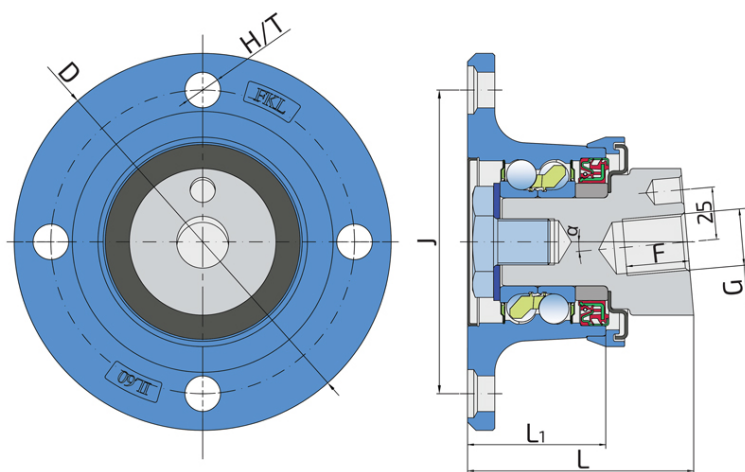


# Trajno podmazan ležaj sa integrisanom prirubnicom za teške uslove obrade zemlje

## IL60-145/4H-M27x2-LH-40

Trajno podmazan ležaj sa integrisanom prirubnicom za teške uslove obrade zemlje  
Tanjirača



### Tehničke Specifikacije

J	Prečnik podeonog kruga	145 mm
D	Spoljni prečnik ležaja	180 mm
H/T	Otvor/Navoj	4x17 mm
G	Unutrašnji navoj	M27x2-7H left mm
L	Ukupna dužina	108 mm
L1	Ukupna širina prirubnica	66 mm
F	Dužina navoja	30 mm
$\alpha$	Dodirni ugao	5 °
kg	Masa	5.52 kg
Cdyn	Dinamička nosivost	66.35 kN
Co	Statička nosivost	56.49 kN
Pu	Granična zamorna nisivost	2.373 kN

## Zaptivanje

### LIMENI POKLOPAC + S ZAPTIVKA / S ZAPTIVKA + KASETNA ZAPTIVKA

Limeni poklopac i S zaptivka sa bazne strane i S zaptivka i kasetna zaptivka sa čeone strane koja je izložena nečistoćama. Limeni poklopac i S zaptivka zajedno sa diskom eliminišu mogućnost prodora nečistoće sa bazne strane. Kasetna zaptivka je konstruisana za teške uslove rada u zahtevnom okruženju. Polu metalna - polu gumena konstrukcija sa spoljašnje strane omogućuje zadržavanje zaptivke u otvoru i poboljšava zaptivanje. Unutrašnja strana je prekrivena gumom što unapređuje zaptivanje i olakšava montažu. Ova vrsta zaptivanja obezbeđuje najbolju zaštitu od tečnih ili čvrstih zagađivača, što značajno produžava radni vek ležaja.

