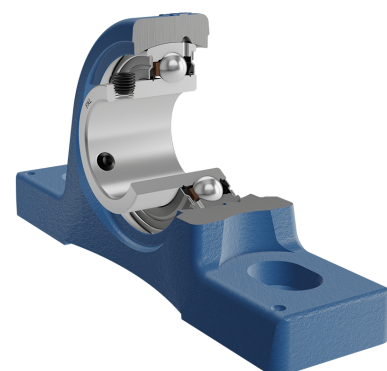
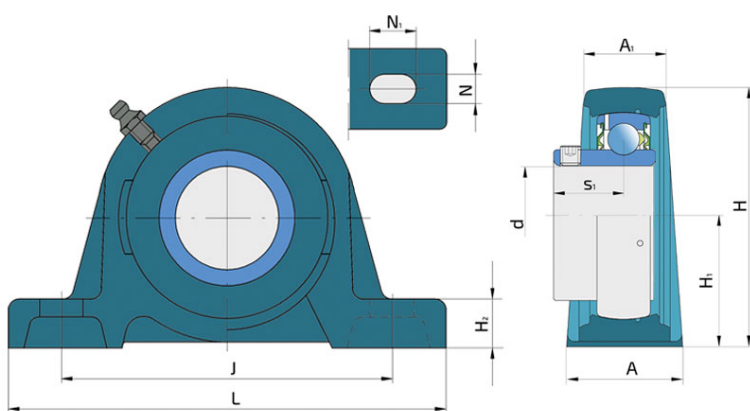
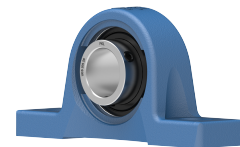


# Y-ležajna jedinica - kućište od sivog liva tip „S“

## UES 208 2S

Y-ležajna jedinica - kućište od sivog liva tip „S“



### Tehničke Specifikacije

d	Unutrašnji prečnik ležaja	40 mm
L	Unupna dužina	184 mm
A	Širina kontaktne površine kucista	49 mm
A1	Širina gornjeg dela kucista	31 mm
H	Širina kućišta	98.2 mm
H1	Rastojanje između priključne površine i ose ležaja	49.2 mm
H2	Deblina stope kućišta	18 mm
Jmin	Minimalni rastojanje između rupa	128 mm
Jmax	Maksimalno rastojanje između rupa	145 mm
N	Visina otvora za ugradnju	17 mm
N1	Dužina priključnog kraja	25.5 mm
s1	Rastojanje od čela prstna sa pritezne strane do staze kotrljanja	25.3 mm
kg	Masa	1.85 kg
Cdyn	Dinamička nosivost	30.7 kN
Co	Statička nosivost	19 kN
Pu	Granična zamorna nisivost	0.8 kN

## Zaptivanje

---

### S ZAPTIVKA / S ZAPTIVKA (2S)

Jednostruko zaptivanje sa lavirintom između limenog dela i gumene usne koja vrši kontaktno zaptivanje. Trenje i broj obrtaja su isti kao kod RS zaptivanja, ali obezbeđuje značajno bolju zaštitu od tvrdih čestica nečistoće. Predstavlja veoma dobar način zaptivanja: limeni deo štiti zaptivku od zemlje, prašine i tvrdih čestica, praveći u isto vreme lavirint sa gumenim delom. Gumeni deo obezbeđuje kontaktno zaptivanje koje sprečava prodiranje sitnih čestica, vode, vlage, pare itd. Pogodno je za korišćenje u normalnim uslovima zbog prisustva različitih materijala. Koristi se kod Z ležajeva (standardno) i kod radijalnih ležajeva.

