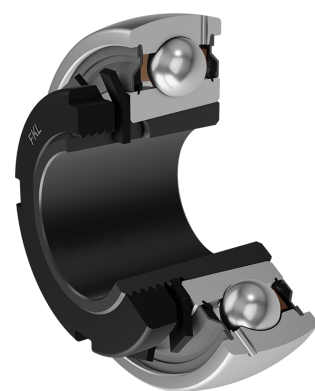
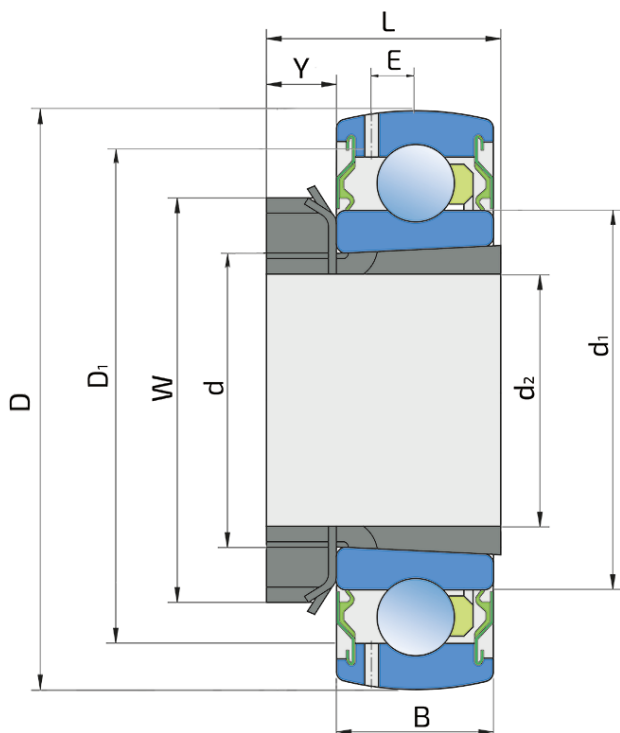


Y-kuglični ležajevi sa konusnim otvorom

UK 209 2S+H 209

Y-kuglični ležajevi sa konusnim otvorom



Tehničke Specifikacije

d	Unutrašnji prečnik ležaja	45 mm
D	Spoljni prečnik ležaja	85 mm
B	Širina unutrašnjeg prstena	19 mm
C	Širina spoljnog prstena	19 mm
d1	Spoljni prečnik unutrašnjeg prstena	56.6 mm
E	Rastojanje od staze kotrljanja do otvora za podmazivanje	6.1 mm
d2	Unutrašnji prečnik sedla za pritezanje	40 mm
D1	Prečnik rupe	72.6 mm
L	Sa sedlom za pritezanje	33 mm
W	Spoljni prečnik KM navrtke	65 mm
Y	Debljina KM navrtke	11 mm
C _{dyn}	Dinamička nosivost	32.5 kN
C _o	Statička nosivost	20.4 kN
P _u	Granična zamorna nisivost	0.64 kN
kg	Masa	0.39 kg

Zaptivanje

S ZAPTIVKA / S ZAPTIVKA (2S)

Jednostruko zaptivanje sa lavirintom između limenog dela i gumene usne koja vrši kontaktno zaptivanje. Trenje i broj obrtaja su isti kao kod RS zaptivanja, ali obezbeđuje značajno bolju zaštitu od tvrdih čestica nečistoće. Predstavlja veoma dobar način zaptivanja: limeni deo štiti zaptivku od zemlje, prašine i tvrdih čestica, praveći u isto vreme lavirint sa gumenim delom. Gumeni deo obezbeđuje kontaktno zaptivanje koje sprečava prodiranje sitnih čestica, vode, vlage, pare itd. Pogodno je za korišćenje u normalnim uslovima zbog prisustva različitih materijala. Koristi se kod Z ležajeva (standardno) i kod radijalnih ležajeva.

