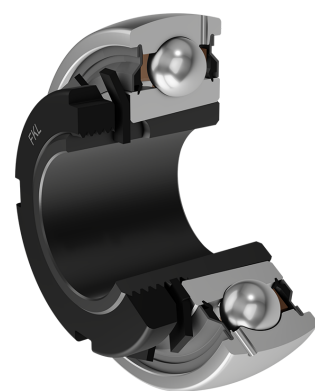
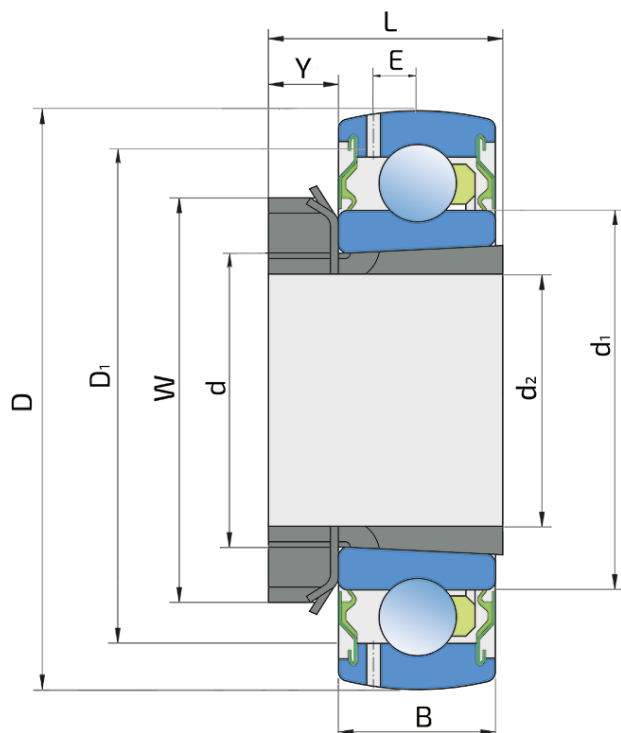


Y-kuglični ležajevi sa konusnim otvorom

UK 207 2S+H 207

Y-kuglični ležajevi sa konusnim otvorom



Tehničke Specifikacije

d	Unutrašnji prečnik ležaja	35 mm
D	Spoljni prečnik ležaja	72 mm
B	Širina unutrašnjeg prstena	17 mm
C	Širina spoljnog prstena	17 mm
d1	Spoljni prečnik unutrašnjeg prstena	46.1 mm
E	Rastojanje od staze kotrljanja do otvora za podmazivanje	5.6 mm
d2	Unutrašnji prečnik sedla za pritezanje	30 mm
D1	Prečnik rupe	60.5 mm
L	Sa sedlom za pritezanje	29 mm
W	Spoljni prečnik KM navrtke	52 mm
Y	Debljina KM navrtke	9 mm
C _{dyn}	Dinamička nosivost	25.5 kN
C _o	Statička nosivost	15.3 kN
P _u	Granična zamorna nisivost	0.445 kN
kg	Masa	0.28 kg

Zaptivanje

S ZAPTIVKA / S ZAPTIVKA (2S)

Jednostruko zaptivanje sa lavirintom između limenog dela i gumene usne koja vrši kontaktno zaptivanje. Trenje i broj obrtaja su isti kao kod RS zaptivanja, ali obezbeđuje značajno bolju zaštitu od tvrdih čestica nečistoće. Predstavlja veoma dobar način zaptivanja: limeni deo štiti zaptivku od zemlje, prašine i tvrdih čestica, praveći u isto vreme lavirint sa gumenim delom. Gumeni deo obezbeđuje kontaktno zaptivanje koje sprečava prodiranje sitnih čestica, vode, vlage, pare itd. Pogodno je za korišćenje u normalnim uslovima zbog prisustva različitih materijala. Koristi se kod Z ležajeva (standardno) i kod radijalnih ležajeva.

