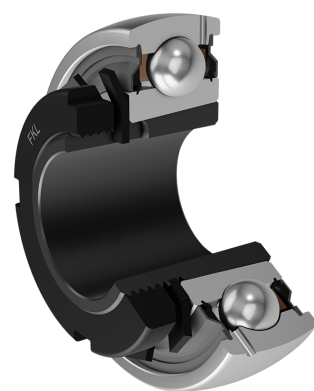
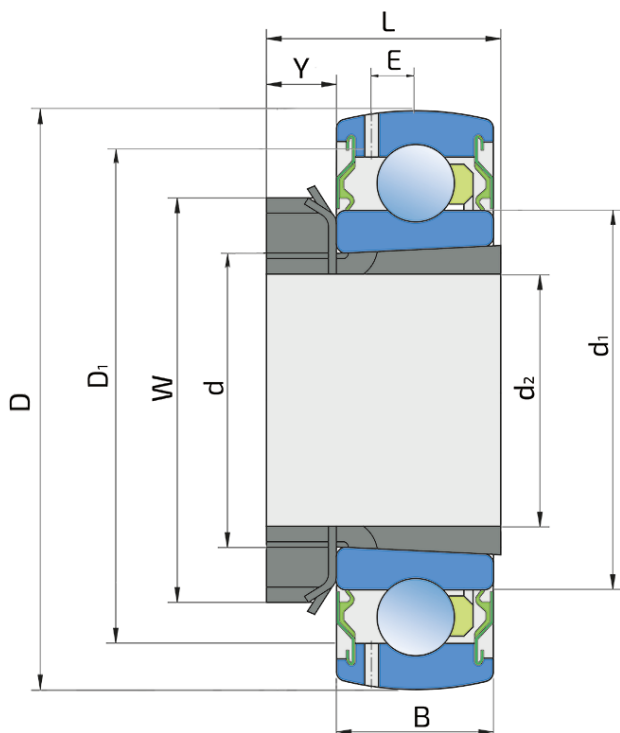


# Y-kuglični ležajevi sa konusnim otvorom

## UK 206 2S+H 206

Y-kuglični ležajevi sa konusnim otvorom



### Tehničke Specifikacije

d	Unutrašnji prečnik ležaja	30 mm
D	Spoljni prečnik ležaja	62 mm
B	Širina unutrašnjeg prstena	16 mm
C	Širina spoljnog prstena	16 mm
d1	Spoljni prečnik unutrašnjeg prstena	39.7 mm
E	Rastojanje od staze kotrljanja do otvora za podmazivanje	5.1 mm
d2	Unutrašnji prečnik sedla za pritezanje	25 mm
D1	Prečnik rupe	51.6 mm
L	Sa sedlom za pritezanje	27 mm
W	Spoljni prečnik KM navrtke	45 mm
Y	Debljina KM navrtke	8 mm
C <sub>dyn</sub>	Dinamička nosivost	19.5 kN
C <sub>o</sub>	Statička nosivost	11.3 kN
P <sub>u</sub>	Granična zamorna nisivost	0.335 kN
kg	Masa	0.18 kg

## Zaptivanje

---

### S ZAPTIVKA / S ZAPTIVKA (2S)

Jednostruko zaptivanje sa lavirintom između limenog dela i gumene usne koja vrši kontaktno zaptivanje. Trenje i broj obrtaja su isti kao kod RS zaptivanja, ali obezbeđuje značajno bolju zaštitu od tvrdih čestica nečistoće. Predstavlja veoma dobar način zaptivanja: limeni deo štiti zaptivku od zemlje, prašine i tvrdih čestica, praveći u isto vreme lavirint sa gumenim delom. Gumeni deo obezbeđuje kontaktno zaptivanje koje sprečava prodiranje sitnih čestica, vode, vlage, pare itd. Pogodno je za korišćenje u normalnim uslovima zbog prisustva različitih materijala. Koristi se kod Z ležajeva (standardno) i kod radijalnih ležajeva.

