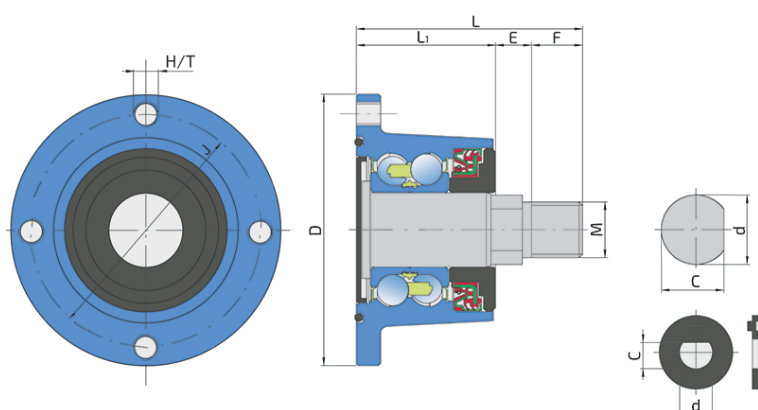


# Integrirana prirubnica, trajno podmazan ležaj

## IL40-98/4T-M24

Integrirana prirubnica, trajno podmazan ležaj

Tanjirača



### Tehničke Specifikacije

|      |                             |               |
|------|-----------------------------|---------------|
| J    | Prečnik podeonog kruga      | 98 mm         |
| D    | Spoljni prečnik ležaja      | 117 mm        |
| H/T  | Otvor/Navoj                 | 4xM12x1.25 mm |
| d    | Unutrašnji prečnik ležaja   | 30 mm         |
| C    | Visina zaravnjenja D otvoda | 27.5 mm       |
| M    | Spoljni navoj               | M24x2 mm      |
| L    | Ukupna dužina               | 106 mm        |
| L1   | Ukupna širina prirubnica    | 60 mm         |
| E    | Dužina D otvora             | 17 mm         |
| F    | Dužina navoja               | 29 mm         |
| kg   | Masa                        | 2.16 kg       |
| Cdyn | Dinamička nosivost          | 42.9 kN       |
| Co   | Statička nosivost           | 36.3 kN       |
| Pu   | Granična zamorna nisivost   | 1.53 kN       |

## Zaptivanje

### O-RING PRSTEN + LIMENI POKLOPAC + RS ZAPTIVKA / RS ZAPTIVKA + KASETNA ZAPTIVKA + KOVANI POKLOPAC

O-ring prsten, limeni poklopac i RS zaptivka sa bazne strane i RS zaptivka, kasetna zaptivka sa kovanim poklopcem sa čeonu strane koja je izložena nečistoćama. O-ring prsten, limeni poklopac i RS zaptivka zajedno sa diskom eliminišu mogućnost prodora nečistoće sa bazne strane. Kasetna zaptivka je konstruisana za teške uslove rada u zahtevnom okruženju. Polu metalna - polu gumena konstrukcija sa spoljašnje strane omogućuje zadržavanje zaptivke u otvoru i poboljšava zaptivanje. Unutrašnja strana je prekrivena gumom što unapređuje zaptivanje i olakšava montažu. Kovani poklopac je dodatna zaštita kasetne zaptivke od mehaničkih oštećenja. Ova vrsta zaptivanja obezbeđuje najbolju zaštitu od tečnih ili čvrstih zagađivača, što značajno produžava radni vek ležaja.

