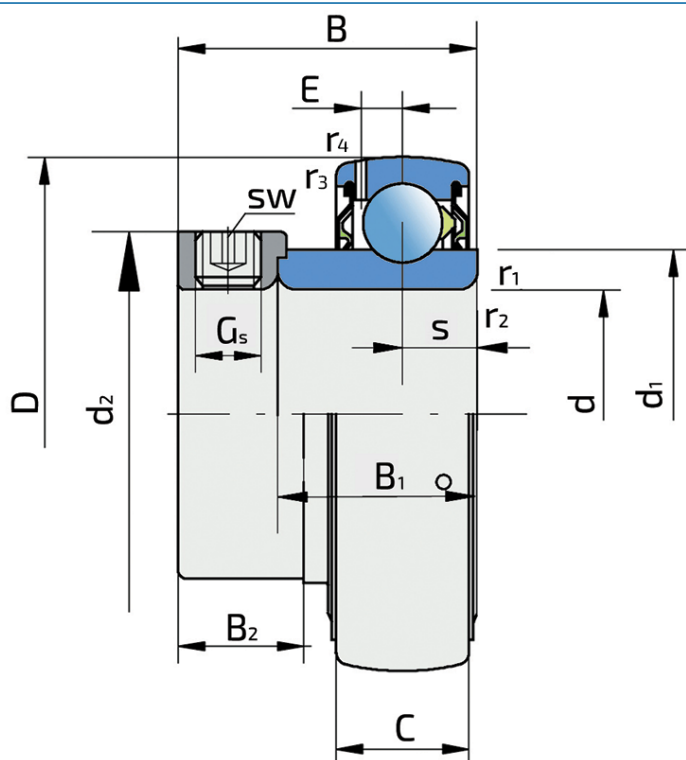
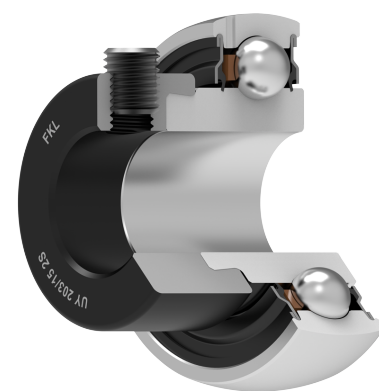


# Y-kuglični ležajevi sa ekscentrom za pritezanje

## UY 203/15 2S

Y-kuglični ležajevi sa ekscentrom za pritezanje



### Tehničke Specifikacije

$d$	Unutrašnji prečnik ležaja	15 mm
$D$	Spoljni prečnik ležaja	40 mm
$B$	Širina unutrašnjeg prstena	28.6 mm
$C$	Širina spoljnog prstena	12 mm
$s$	Rastojane od čela unutrašnjeg prstena do staze kotrljanja	6.2 mm
$d_1$	Spoljni prečnik unutrašnjeg prstena	24.2 mm
$E$	Rastojanje od staze kotrljanja do otvora za podmazivanje	3.6 mm
$G_s$	Vijak za pritezanje	M6x0.75 mm
$sw$	Veličina šestougona vijka za pritezanje	3 mm
$r_{1,2}$	Mera obaranja ivice na unutrašnjem prstenu	0.3 mm
$r_{3,4}$	Mera obaranja ivice na spoljnom prstenu	0.6 mm
$B_1$	Širina unutrašnjeg prstena zajedno sa ekscentar prstenom	19.1 mm
$d_2$	Spoljni prečnik ekscentar prstena	28.6 mm
$B_2$	Širina ekscentar prstena	13.5 mm
$C_{dyn}$	Dinamička nosivost	9.5 kN
$C_o$	Statička nosivost	4.75 kN
$P_u$	Granična zamorna nisivost	0.2 kN
$kg$	Masa	0.15 kg

## Zaptivanje

---

### S ZAPTIVKA / S ZAPTIVKA (2S)

Jednostruko zaptivanje sa lavirintom između limenog dela i gumene usne koja vrši kontaktno zaptivanje. Trenje i broj obrtaja su isti kao kod RS zaptivanja, ali obezbeđuje značajno bolju zaštitu od tvrdih čestica nečistoće. Predstavlja veoma dobar način zaptivanja: limeni deo štiti zaptivku od zemlje, prašine i tvrdih čestica, praveći u isto vreme lavirint sa gumenim delom. Gumeni deo obezbeđuje kontaktno zaptivanje koje sprečava prodiranje sitnih čestica, vode, vlage, pare itd. Pogodno je za korišćenje u normalnim uslovima zbog prisustva različitih materijala. Koristi se kod Z ležajeva (standardno) i kod radijalnih ležajeva.

