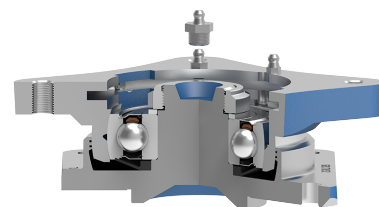
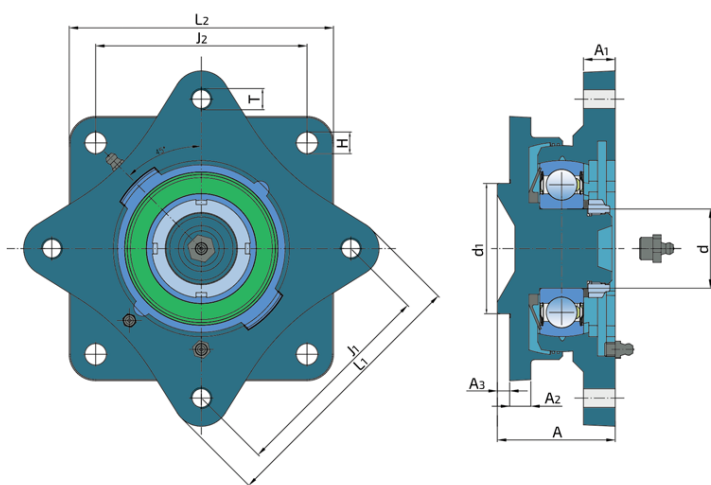
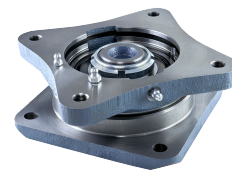


Ležajna jedinica

ZGKU 309 2S

Ležajna jedinica

Valjak, podrivač, kultivator za strništa



Tehničke Specifikacije

d	Unutrašnji prečnik ležaja	45 mm
d1	Prečnik centraža	74 mm
L1	Ukupna širina kućišta	152 mm
J1	Rastojanje između rupa	120 mm
L2	Ukupna širina kućišta	150 mm
J2	Rastojanje između rupa	120 mm
A	Ukupna širina	66.9 mm
A1	Širina kućišta	18 mm
A2	Širina kućišta	12 mm
A3	Visina ispusta za centriranje	7 mm
T	Veličina navojne rupe	4xM12x1.25 mm
H	Prečnik rupe	4x12.3 mm
kg	Masa	5.6 kg
Cdyn	Dinamička nosivost	52.7 kN
Co	Statička nosivost	31.5 kN
Pu	Granična zamorna nosivost	1.32 kN

Zaptivanje

S ZAPTIVKA / S ZAPTIVKA (2S)

Jednstruko zaptivanje sa lavirintom između limenog dela i gumene usne koja vrši kontaktno zaptivanje. Trenje i broj obrtaja su isti kao kod RS zaptivanja, ali obezbeđuje značajno bolju zaštitu od tvrdih čestica nečistoće. Predstavlja veoma dobar način zaptivanja: limeni deo štiti zaptivku od zemlje, prašine i tvrdih čestica, praveći u isto vreme lavirint sa gumenim delom. Gumeni deo obezbeđuje kontaktno zaptivanje koje sprečava prodiranje sitnih čestica, vode, vlage, pare itd. Pogodno je za korišćenje u normalnim uslovima zbog prisustva različitih materijala. Koristi se kod Z ležajeva (standardno) i kod radijalnih ležajeva.

