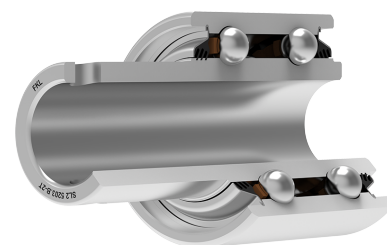
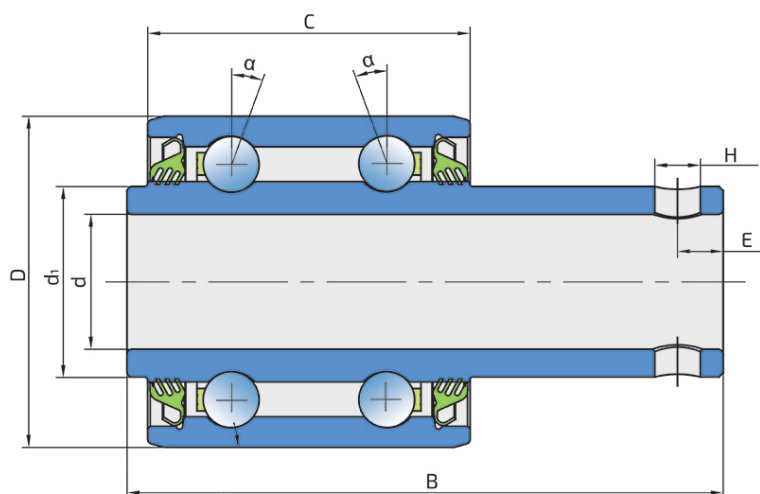


# Dvoredni kuglični ležaj sa kosim dodirom

## SL2 5203.B-2T

Dvoredni kuglični ležaj sa kosim dodirom

Sejačica



### Tehničke Specifikacije

d	Unutrašnji prečnik ležaja	16.3 mm
d1	Spoljni prečnik unutrašnjeg prstena	23 mm
D	Spoljni prečnik ležaja	40 mm
B	Širina unutrašnjeg prstena	72 mm
C	Širina spoljnog prstena	39.12 mm
H	Prečnik rupe	6 mm
E	Rastojanje izmedju ose otvora i čela unutrašnjeg prstena	5.5 mm
$\alpha$	Dodirni ugao	30 °
kg	Masa	0.267 kg
Cdyn	Dinamička nosivost	14.2 kN
Co	Statička nosivost	8.8 kN
Pu	Granična zamorna nisivost	0.37 kN

## Zaptivanje

---

### T ZAPTIVKA / T ZAPTIVKA (2T)

Trousna zaptivka na obe strane ležaja pruža jednaku zaštitu od nečistoća. Preporučuje se za primenu u uslovima gde je mogućnost prodora nečistoće jednaka sa obe strane.

