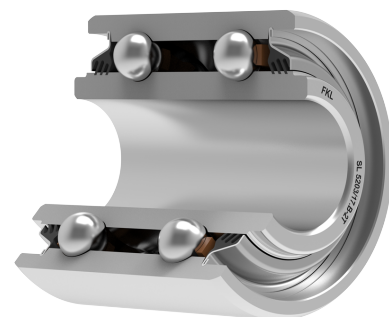
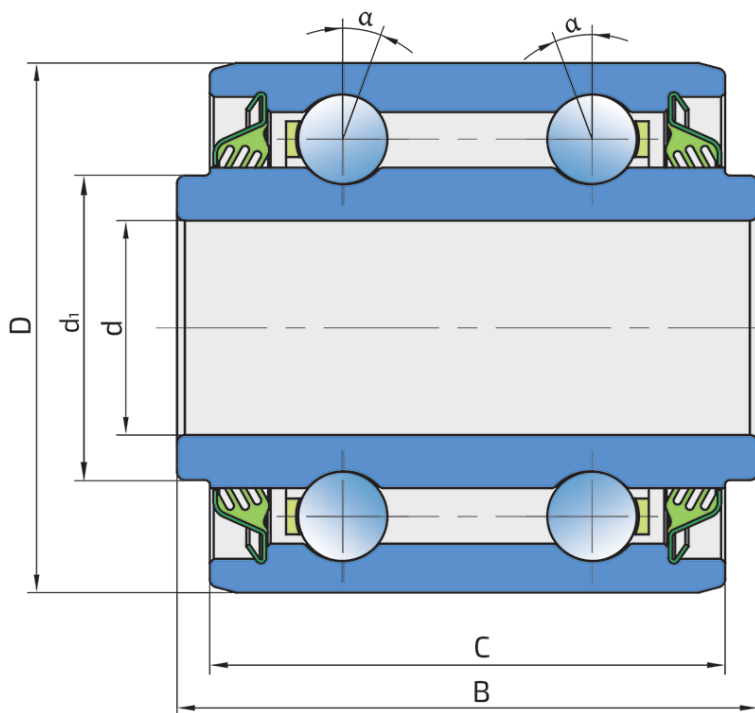


Dvoredni kuglični ležaj sa kosim dodirom

SL 5203/17.B-2T

Dvoredni kuglični ležaj sa kosim dodirom

Sejačica



Tehničke Specifikacije

d	Unutrašnji prečnik ležaja	16.8 mm
d1	Spoljni prečnik unutrašnjeg prstena	23 mm
D	Spoljni prečnik ležaja	40 mm
C	Visina zaravnjenja D otvoda	39.12 mm
B	Širina unutrašnjeg prstena	44.12 mm
α	Dodirni ugao	30 °
kg	Masa	0.218 kg
Cdyn	Dinamička nosivost	14.21 kN
Co	Statička nosivost	8.8 kN
Pu	Granična zamorna nisivost	0.37 kN

Zaptivanje

T ZAPTIVKA / T ZAPTIVKA (2T)

Trousna zaptivka na obe strane ležaja pruža jednaku zaštitu od nečistoća. Preporučuje se za primenu u uslovima gde je mogućnost prodora nečistoće jednaka sa obe strane.

