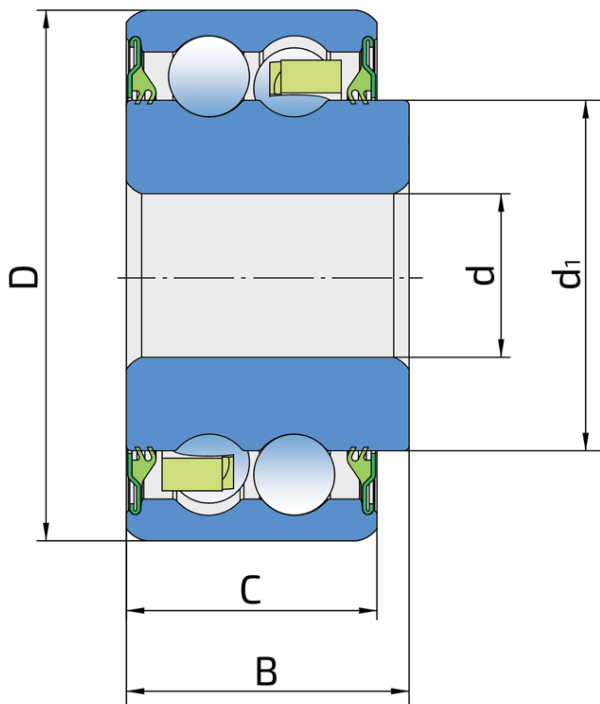
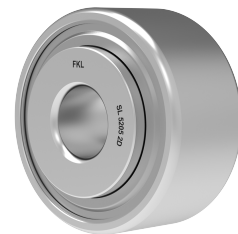


Dvoredni kuglični ležaj sa kosim dodirom

SL 5205 2D

Dvoredni kuglični ležaj sa kosim dodirom
Seeding Machine



Tehničke Specifikacije

| | | |
|----------|-------------------------------------|-----------|
| d | Unutrašnji prečnik ležaja | 16.027 mm |
| d1 | Spoljni prečnik unutrašnjeg prstena | 34.35 mm |
| D | Spoljni prečnik ležaja | 52 mm |
| B | Širina unutrašnjeg prstena | 27.711 mm |
| C | Širina spoljnog prstena | 24.562 mm |
| α | Dodirni ugao | 25 ° |
| kg | Masa | 0.288 kg |
| Cdyn | Dinamička nosivost | 21.6 kN |
| Co | Statička nosivost | 14.3 kN |
| Pu | Granična zamorna nisivost | 0.601 kN |

Zaptivanje

D ZAPTIVKA / D ZAPTIVKA (2D)

Dvousna zaptivka na obe strane ležaja pruža jednaku zaštitu od nečistoća. Preporučuje se za primenu u uslovima gde je mogućnost prodora nečistoće jednaka sa obe strane.

