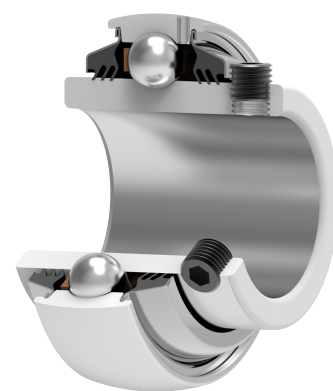
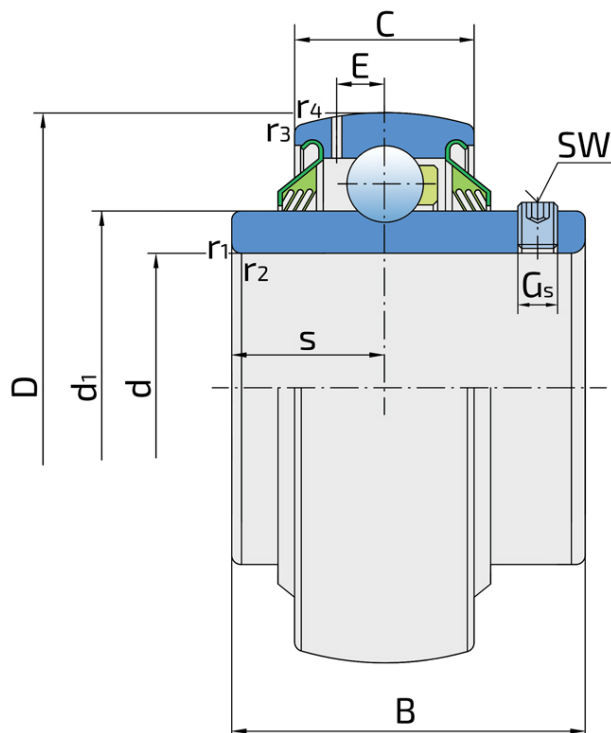


# Y-kuglični ležajevi sa vijcima za pritezanje

## LE 211 2T

Y-kuglični ležajevi sa vijcima za pritezanje



### Tehničke Specifikacije

|      |   |          |
|------|---|----------|
| d    | Unutrašnji prečnik ležaja                                 | 55 mm    |
| D    | Spoljni prečnik ležaja                                    | 100 mm   |
| B    | Širina unutrašnjeg prstena                                | 55.6 mm  |
| C    | Širina spoljnog prstena                                   | 25 mm    |
| s    | Rastojane od čela unutrašnjeg prstena do staze kotrljanja | 22.2 mm  |
| d1   | Spoljni prečnik unutrašnjeg prstena                       | 69.1 mm  |
| E    | Rastojanje od staze kotrljanja do otvora za podmazivanje  | 7 mm     |
| Gs   | Vijak za pritezanje                                       | M10x1 mm |
| sw   | Veličina šestougona vijka za pritezanje                   | 5 mm     |
| r1,2 | Mera obaranja ivice na unutrašnjem prstenu                | 1 mm     |
| r3,4 | Mera obaranja ivice na spoljnom prstenu                   | 2 mm     |
| Cdyn | Dinamička nosivost  | 43.6 kN  |
| Co   | Statička nosivost   | 29 kN    |
| Pu   | Granična zamorna nisivost                                 | 1.25 kN  |
| kg   | Masa  | 0.94 kg  |

## Zaptivanje

---

### T ZAPTIVKA / T ZAPTIVKA (2T)

Trousna zaptivka na obe strane ležaja pruža jednaku zaštitu od nečistoća. Preporučuje se za primenu u uslovima gde je mogućnost prodora nečistoće jednaka sa obe strane.

