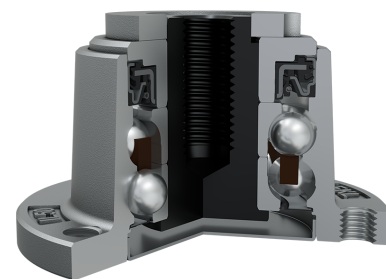
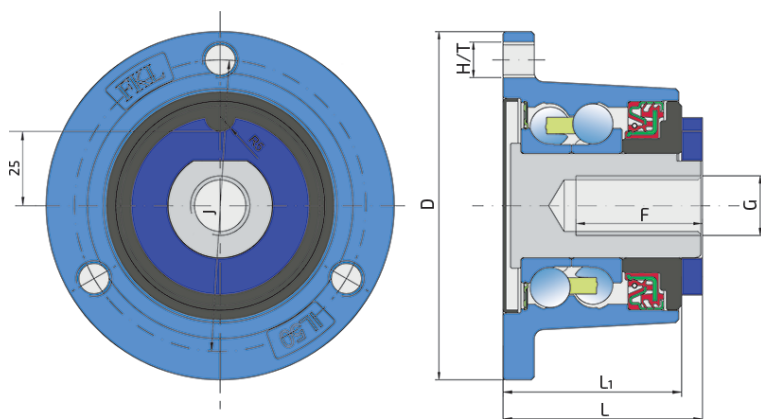


# Dvoredni kuglični ležaj sa dvodelnim unutrašnjim prstenom

## IL50A-98/3T-M20-R5

Dvoredni kuglični ležaj sa dvodelnim unutrašnjim prstenom

Sejalice za sitno seme, sejalice sa jednim diskom, sejačice, tanjirače



### Tehničke Specifikacije

J	Prečnik podeonog kruga	98 mm
D	Spoljni prečnik ležaja	117 mm
H/T	Otvor/Navoj	12 mm
G	Unutrašnji navoj	20 mm
L	Unupna dužina	67 mm
L1	Ukupna širina prirubnica	60 mm
F	Dužina navoja	42.5 mm
kg	Masa	2.339 kg
Cdyn	Dinamička nosivost	60 kN
Co	Statička nosivost	45.8 kN
Pu	Granična zamorna nisivost	1.924 kN

## Zaptivanje

### LIMENI POKLOPAC + RS ZAPTIVKA / KASETNA ZAPTIVKA + KOVANI POKLOPAC

Limeni poklopac i RS zaptivka sa bazne strane i kasetna zaptivka i kovani poklopac sa čeone strane koja je izložena nečistoćama. Limeni poklopac i RS zaptivka zajedno sa diskom eliminišu mogućnost prodora nečistoće sa bazne strane. Kasetna zaptivka je konstruisana za teške uslove rada u zahtevnom okruženju. Polu metalna - polu gumena konstrukcija sa spoljašnje strane omogućuje zadržavanje zaptivke u otvoru i poboljšava zaptivanje. Unutrašnja strana je prekrivena gumom što unapređuje zaptivanje i olakšava montažu. Kovani poklopac je dodatna zaštita kasetne zaptivke koja je štiti od mehaničkih oštećenja. Ova vrsta zaptivanja obezbeđuje najbolju zaštitu od tečnih ili čvrstih zagađivača, što značajno produžava radni vek ležaja.

